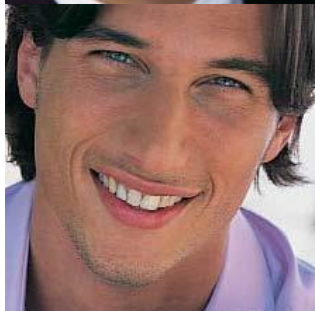


Janvier 2010

JCE BOUCO
Jeune Chambre
Economique
Boulogne Côte d'Opale



Parrainé par la



Jeune Chambre Économique de Boulogne sur Mer - Côte d'Opale
Le Mouvement des Jeunes Citoyens Entrepreneurs

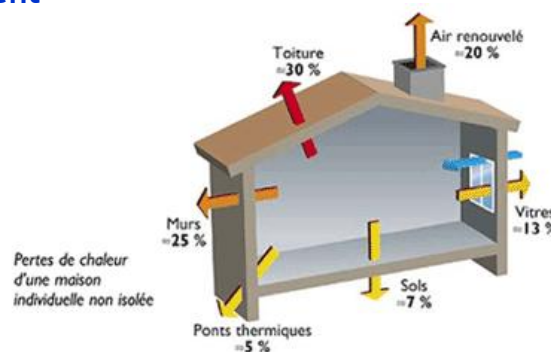
www.jcebouco.org BP 35 - 62201 BOULOGNE SUR MER Cedex
Association loi 1901 reconnue d'utilité publique par décret du 10 juin 1976

I – La JCE BOUCO S’engage en 2009-2010

La Jeune Chambre Economique s’engage pour relever le défi du 3ème millénaire : Concilier croissance économique et préservation de l’environnement.

1.1 La préservation de l’environnement

En France, le bâtiment est le plus consommateur d'énergie (43%). 30% des déperditions thermiques sont dues à la toiture. C'est pourquoi sensibiliser et agir à sa maîtrise d'énergie, est en 2009, un objectif primordial pour la Jeune Chambre Economique Française



- **La Thermographie peut permettre une baisse significative de la consommation énergétique** (par exemple, réduction de 3% par an sur Dunkerque. (Sources Assises Energies Grenoble 2007 Michel Delebarre)

La thermographie est un formidable outil pour informer la population de la situation des bâtiments, il faut ensuite les mener à l'action.

Pour cela 4 grands axes :

- formation des artisans,
- information et sensibilisation grand public, sans oublier les scolaires,
- campagne de mesure par Thermographie aérienne,
- salon de restitution des résultats à la population et aux entreprises de la Communauté d'agglomération du Boulonnais.

Une fois l'action J'Isol'ou terminée (soit après le salon de restitution), les fichiers et l'ensemble des documents seront transmis à la CAB, parrain de ce projet.

La CAB pourra donc par la suite continuer le travail d'exploitation des résultats et de sensibilisation de la population dans le cadre de ses orientations territoriales dans le domaine et notamment au travers de la mise en place d'un Plan Climat Territorial à l'échelle du Pays Boulonnais..

Jeune Chambre Économique de Boulogne sur Mer - Côte d'Opale
Le Mouvement des Jeunes Citoyens Entrepreneurs

www.jcebouco.org BP 35 - 62201 BOULOGNE SUR MER Cedex
Association loi 1901 reconnue d'utilité publique par décret du 10 juin 1976

1.2 Déroulement des actions & projets

1.2.1 La formation des artisans

Principaux acteurs dans l'amélioration de l'habitat, les artisans doivent pouvoir répondre à tous types de demandes via des techniques d'isolation traditionnelles ou plus innovantes, ex : Isolation des combles et des toitures par ouate de cellulose et laine de roche, triple vitrage.

Les artisans doivent être des relais de l'innovation en matière d'économie d'énergie.

La mise en place de nouvelles technologies : plaque photovoltaïque, éolien, mur végétalisé, pompe à chaleur, récupération des eaux de pluies, etc. passera par leur expertise.

ACTION

1. Réalisation d'un « forum Artisans J'Isol'ou » le Mercredi 9 Décembre 2009

Lieu la CCI de Boulogne sur Mer Côte d'Opale.(cf programme ci-joint en annexe)

La journée a été organisée autour de 6 conférences encadrées par des professionnels et des spécialistes des différents domaines d'intervention, entrecoupées de temps d'échange et la tenue de stands

- L'isolation thermique : une approche globale
- Présentation de labels Artisans
- Energies renouvelables : aujourd'hui et demain
- Les éco-matériaux
- Présentation du guide de l'Eco-construction du Parc Naturel Régional
- Aides financières aux particuliers

Les artisans ont répondu présents et ont montré un réel intérêt aux thèmes abordés. Il y avait une demande importante sur ces différents points.

Petit bilan détaillé :

- nombre de participants : entre 50 et 57 selon les conférences,
- type de participants : entreprise du bâtiment, artisan rénovation, menuiserie couverture, audit énergétique, bailleurs sociaux, architecte
- listes des intervenants
 1. Lucie Dutertre, animatrice de l'Espace Info Energie du Parc naturel régional à Le Wast
 2. Olivier Bielen, chargé de mission DDE du Pas-de-Calais
 3. Alex Wignacourt, Le Chênelet
 4. Guillaume Dehosse, thermicien
 5. Fabien Prouvost, architecte
 6. Régis Lemaire, Biopale Eco-Habitat
 7. M Thorel, CMA pour le label artisan
 8. EDF pour le label Artisan Bleu Ciel
- les questions et remarques les plus fréquentes
« Comment va t on savoir quand les mesures seront faites »

Jeune Chambre Économique de Boulogne sur Mer - Côte d'Opale
Le Mouvement des Jeunes Citoyens Entrepreneurs

- « Forum intéressant et riche en informations ...et qui n'avait rien à nous vendre »
- « demande de conseil pour mise en place de nouveaux matériaux »
- « Difficultés d'utilisation de ce nouveau matériau par rapport à »
- « Il y a une part à prendre dans l'avenir. Il faut donc prendre le train en marche, d'où l'importance de s'informer »
Frédéric Boin, artisan
- « Il faut s'informer pour se mettre aux normes thermiques européennes » M Besnier, plâtrier

Les artisans avaient la possibilité de nous rendre un coupon pour être contactés pour être présents sur le salon de restitution : 25 nous l'ont rendu.

1.2.2 Une communication à grande échelle

Sensibilisation du public par les différents médias :

- Presses et radios locales, régionales et nationales,
- Télévisions régionales et nationales,
- Sites Internet
- Soirées à thèmes grand public – cinéma / débat

Un partenariat est en train de se mettre en place avec Nausicaa pour une soirée grand public basée sur le « retour de Copenhague ». Date prévisible : fin Janvier.

D'autres réunions, animées par la JCE sont en train de se finaliser. Le but est de les réaliser à différents endroits de la CA, au sein des communes pour toucher et informer un maximum de personnes.

Les premières retombées presse :

- « J'isol'ou : les artisans vont faire la chasse au gaspillage » (La Semaine dans le Boulonnais du 9 décembre 2009)
- « Le boulonnais thermographié » (La Voix du Nord du 11 décembre 2009)
- « En janvier, les fuites de chaleur de votre habitation seront thermographiées » (La Voix du Nord du 11 décembre 2009)
- « Votre isolation vue du ciel » (La semaine dans le Boulonnais du 16 décembre 2009)
- « Opération "J'isol'ou sur la Côte d'Opale" » (La Gazette)

Retombées radio :

Radio 6 le 9/12/2009

1.2.3 La sensibilisation des scolaires

La sensibilisation des scolaires et leur intégration dans le projet via par exemple un « concours dessin » nous permettra de toucher les générations futures et d'en faire des relais auprès de leurs parents.

Information à l'ensemble des scolaires

1. Information auprès des écoles sur la CAB de l'action « J'Isol'ou ».
2. Mise à disposition d'informations et d'outils pour les enseignants, afin d'intégrer la démarche dans leur projet pédagogique (fiches détaillant la technique de mesure, le rendu des résultats, les conditions de mesure, photos de résultats...).
3. Organisation d'un concours dessin (cible CM1/CM2) sur les économies d'Énergie. Les élèves ayant réalisé les meilleurs dessins effectueront se verront offrir des entrées gratuites chez l'un de nos partenaires.

1.2.4 La réalisation d'un salon de restitution

2 objectifs : Informer et sensibiliser - Amener à l'action

*** Informer et sensibiliser :**

Les résultats de la thermographie aérienne seront présentés lors d'un salon de restitution. Les résultats seront intégrés au SIG de la Communauté d'agglomération du Boulonnais.

Les habitants, accompagnés de leur facture de chauffage, pourront consulter les prises de vue de leur habitation, bénéficier d'un accueil et d'une expertise pour repérer le niveau des déperditions de chaleur de leur habitat.

Les habitants pourront rencontrer les exposants pour trouver des réponses et des solutions à la réalisation de travaux nécessaires.

*** Amener à l'action :**

Lors du salon de restitution, les visiteurs trouveront des **professionnels de l'habitat** tels que :

- Des revendeurs de matériaux de l'éco-construction
- Des installateurs & distributeurs spécialisés
- Des professionnels de la construction et de la rénovation,
- Des matériaux de l'éco-construction (bois, chanvre, paille, pierre naturelle,...)
- Des produits naturels (finitions & peintures, isolation, enduits)
- Tout ce qui est lié aux énergies renouvelables : Solaire, Bois énergie, Eolien, Géothermie, Biomasse, Biocarburants
- Des organismes de financement

Ils trouveront des offres de crédit à taux



Jeune Chambre Écono

Opale
Le mouvement des Jeunes Citoyens Entrepreneurs

avantageux ou l'octroi d'une aide dans le cadre de la réalisation de travaux.

- Espace Info Energie du Parc Naturel Régional

Il est important de noter que cette action sera **totalemment compensé carbone**.

1.2.5 La pérennisation de l'action

Cette étape est indispensable à la réussite des objectifs fixés :

- Information et sensibilisation de la population
- Aide et conseil à la réalisation des travaux

L'objectif est de transmettre les éléments aux institutionnels et de permettre leur utilisation via, par exemple, l'Espace Info Energie.

Un Espace Info Energie existe au niveau du Parc Naturel Régional (à le Waast), 17 communes sur le 22 que compte la CAB sont reprises par cet EIE.

De plus, et cela depuis 2008, dans le cadre de la convention de partenariat CAB et Parc Naturel Régional des Caps et Marais d'Opale, le centre d'interprétation de l'environnement Aréna, équipement communautaire, est un relais de l'Espace Info Energie en ayant :

- aménager un espace physique où toute la documentation et les supports de l'espace info énergie sont présents
- former le personnel de la structure à la pré information EIE pour accompagner les premières demandes d'information du public

II – L'implication du parrain de cette action

Au sein du Pays Boulonnais, la CAB participe activement à la mise en place d'un « Plan Climat Territorial » en partenariat avec le Parc Naturel Régional des Caps et Marais d'Opale, en ayant été retenu lors d'un appel à projet régional.

Le Conseil Régional du Nord Pas de Calais a recruté les cabinets « Solving et facteur 4 » pour assurer l'accompagnement méthodologique des territoires et la journée de lancement du Plan climat territorial Boulonnais aura lieu le 08 mars 2010.

Par ailleurs, une étude est en cours, menée par le cabinet « initialité » pour étudier la faisabilité d'une filière bois énergie et construction à l'échelle du Pays Boulonnais. Les conclusions devraient être rendues dans le second semestre 2010

Concernant les ressources en énergies renouvelables, un programme de sensibilisation et d'information sur différentes techniques, à l'attention des élus du territoire, a démarré en septembre. Cette action contribuera à définir la stratégie communautaire en terme d'énergie renouvelable qui tiendra compte des atouts du Boulonnais, tout en préservant ses paysages et le cadre de vie de ses habitants.

Jeune Chambre Économique de Boulogne sur Mer - Côte d'Opale
Le Mouvement des Jeunes Citoyens Entrepreneurs

Le mot du Président de la CAB et président du Pays Boulonnais



La bonne utilisation des énergies est d'ores et déjà un enjeu considérable autour duquel l'unanimité est réelle. **Nous devons, collectivement**, citoyens, entreprises, institutions, réduire nos consommations d'énergies et par ce biais diminuer les rejets de Co2.

Pour cela, toutes les solutions sont à étudier, à prendre en considération, mais avant même de penser à de nouvelles formes de production d'énergies, **penchons-nous sur l'existant, sur ce qui est en place et agissons de façon pratique** et rapide.

C'est pour cela que les **élus de la Communauté d'agglomération du Boulonnais ont souhaité apporter un soutien important à l'opération J'isol'ou de la Jeune Chambre Economique Boulogne Côte d'Opale**, car elle est pragmatique, directe, concrète. Elle permettra aux habitants de notre agglomération de se rendre compte si leur logement est correctement isolé et, si nécessaire, de trouver facilement les solutions et les aides pour procéder à des travaux.

Mieux isoler, c'est consommer moins d'énergie, dépenser moins, rejeter moins de carbone et ainsi concourir à la préservation de notre environnement.

Cette opération est également **un excellent moyen pour sensibiliser, informer, lancer une dynamique** qui s'incarnera également dans d'autres réalisations en faveur du logement durable, économique et dans le développement de l'utilisation des énergies renouvelables.

Frédéric CUVILLIER
Président de la Communauté d'agglomération du Boulonnais
Député-maire de Boulogne-sur-Mer



Jeune Chambre Économique de Boulogne sur Mer - Côte d'Opale
Le Mouvement des Jeunes Citoyens Entrepreneurs

www.jcebouco.org BP 35 - 62201 BOULOGNE SUR MER Cedex
Association loi 1901 reconnue d'utilité publique par décret du 10 juin 1976

Contact Jeune Chambre Economique Boulogne Côte d'Opale :



**Directrice de commission J'Isol'Ou
Thermographie Aérienne
Françoise JOLY**

Mob : 06 23.50.70.61
E-Mail : fjoly.qual@free.fr

**Présidente de la JCE Boulogne Côte d'Opale 2010
E-mail : president@jcebouco.org**

Adresse : Jeune Chambre Economique Boulogne Côte d'Opale
BP35 – 62201 Boulogne sur Mer

Site internet : www.jcebouco.org

Contact Jeune Chambre Economique Française :



**Délégué à l'Initiative Nationale – Thermographie Aérienne
Carlos BRANDAO**

Mob : 06 10 82 11 36
E-Mail : presidentsortant@jcef.asso.fr

Adresse : Jeune Chambre Economique Française
9-11 rue Alasseur – 75015 Paris

Site Internet : www.jcef.asso.fr

Jeune Chambre Économique de Boulogne sur Mer - Côte d'Opale
Le Mouvement des Jeunes Citoyens Entrepreneurs

www.jcebouco.org BP 35 - 62201 BOULOGNE SUR MER Cedex
Association loi 1901 reconnue d'utilité publique par décret du 10 juin 1976